

# 育英地区コミ協だより

令和4年10月発行：育英地区コミュニティ協議会 Tel. 20-0362  
現在の地区の人口5,076人 世帯数2,341 (R4.8.31.現在)



## ～育英地区文化祭準備中～

9月臨時号でお知らせしました、育英地区文化祭は、会場を例年の育英小学校体育館から『育英地区コミュニティセンター』に替えての開催となります。

会場の都合で、残念ながらステージ発表はありませんが、館内全部を使って様々な展示発表会を行ないます。

コミュニティセンター内で活動中の自主学級の紹介、地域の方々にご協力いただいている専門部会の活動紹介、地域の子ども達や住民の作品などを多数展示予定です。

展示作品もまだまだ募集していますので、ご不明な点などありましたら、お気軽にコミセン窓口へお問い合わせください。

### ～展示期間～

11月13日(日) 9:00～11月18日(金) 11:30まで



## 10月は上池周辺花の手入れの最終月です

育英地区コミュニティ協議会では、環境美化活動の一つとして毎年4月から10月まで毎月1回上池周辺の花の手入れを行っています。

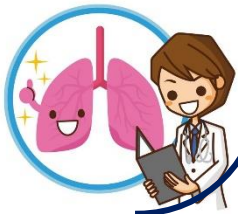
今年は、新型コロナウイルス感染症急拡大や天候不良により作業を3回中止しましたが、地区の多くの方々にご協力をいただきました。

今月は、令和4年度最後の上池周辺花の手入れとなります。皆様方のご協力をお願いします。学生さんの参加も大歓迎です。今年度の最終作業は



## 10月16日(日) 6時30分より行います。

\*元気度UPカードの押印・中高校生にはボランティア活動証明書を発行いたします。



## 肺がん検診について

薩摩川内市市民健康課より皆様の手元に届いている『肺がん検診』ですが、例年育英地区は『育英地区コミュニティセンター』のみでしたが、本年度は育英小学校駐車場でもあります。

### 《日程》

10月30日(日) 13:30~15:00

(育英小学校駐車場 旧体育館跡)

11月10日(木) 13:30~15:00

(育英地区コミュニティセンター)

\*校区内での検診は、できるだけ徒歩や自転車で受診しましょう。



## 今年も 素敵な かかしが お目見えしました



子供達に大人気  
「ルフィ」と  
「アーニャ」



### 長寿会と小学生の世代間交流

稲刈り…10月20日(木) 14:00~

脱 穀…10月27日(木) 14:00~

### 10月の行事予定

- 1日(土) わくわく農業体験
- 2日(日) 育英小運動会
- 4日(火) コミ協役員会
- 9日(日) 市民運動会
- 15日(土) わくわく農業体験
- 16日(日) 上池花の手入れ
- 20日(木) 世代間交流(稲刈り)
- 27日(木) 世代間交流(脱穀)



## ~青少年育成部会からの

### 楽しいお知らせ~

青少年育成部会では、育英小学校の子ども達に『あいさつ』についての標語を募集していました。

ようやく準備ができたので、各自治会に設置されているゴミステーションに掲示させていただきます。

スポーツの秋です!

育英校区内はたくさんのゴミステーションがありますので、ウォーキングしながら標語をさがしてみませんか?

リサイクルステーションに掲示されている自治会もありますので、水分は持って出かけましょう。



7月2日(土) サンアリーナ川内総合体育館で大会の事前合宿中のアルゼンチン男子バレーボール代表チームが小学生向けのバレーボール教室が開催され、育英 JVC の子ども達も参加しました。

昨年開催の東京オリンピックで獲得した銅メダルを見せていただき、子ども達の練習にも熱が入っていました。

